

Fiche explicative

CAPSULES SUR LE PLAN DE SERVICE INDIVIDUALISÉ INTERSECTORIEL (PSII)



But

Moyen didactique complémentaire à la formation en présentiel pour permettre à l'ensemble des acteurs pouvant être impliqués dans une démarche de PSII, de développer leurs compétences par une certaine autonomie d'apprentissage.

Modalités

Les capsules peuvent être visionnées dans leur intégralité pour une durée maximum d'une heure ou à la pièce selon le savoir recherché.

Acteurs ciblés

■ Milieu scolaire :

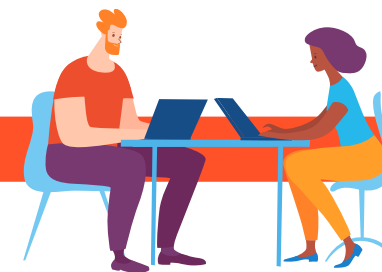
Pour tous les directeurs, enseignants, personnels d'accompagnement, professionnels impliqués dans une démarche de PSII.

■ Milieu de la santé et des services sociaux :

Pour tous les gestionnaires et les professionnels d'encadrement impliqués dans une démarche de PSII ou devant offrir du support-coaching aux intervenants et tous les intervenants impliqués dans une démarche de PSII.

■ Communauté de pratique experte des coachs PSII pour soutenir leur mandat d'agent multiplicateur.

Voici le lien vers l'ensemble des capsules : <https://www.cisssca.com/demarchepsii>



	Thème	L'apprenant sera en mesure de	Principaux éléments abordés
Capsule 1 7:29 minutes	Qu'est-ce que le plan de service individualisé intersectoriel (PSII)	Mieux comprendre (situer) la démarche de PSII et ses acteurs.	<ul style="list-style-type: none"> ■ Historique ■ Principes de l'entente ministérielle ■ Protocole d'entente local ■ Définition du PSII ■ Tableau de distinction entre PI, PII, PSI et PSII
Capsule 2 7:51 minutes	Dans quelles situations doit-on faire un PSII?	Identifier les situations où une démarche de PSII est requise.	<ul style="list-style-type: none"> ■ Acteurs concernés ■ Liste des situations nécessitant un PSII
Capsule 3 7:33 minutes	Initier une démarche PSII	Comprendre comment accompagner le jeune et sa famille dans la démarche PSII et de bien planifier la rencontre.	<ul style="list-style-type: none"> ■ Critères pour choisir l'accompagnateur ■ Formulaire commun de « Consentement à la communication des renseignements personnels pour une démarche concertée vers un PSII » et de sa pertinence. ■ Notions de consentement ■ Modalités gagnantes pour planifier la rencontre
Capsule 4 7:39 minutes	La grille d'analyse des besoins du jeune	Mieux comprendre l'utilité de la grille d'analyse des besoins et de bien la remplir.	<ul style="list-style-type: none"> ■ Grille commune d'analyse des besoins et des champs d'intervention et de son utilisation.
Capsule 5 6:55 minutes	Animer la rencontre de PSII	Mieux cerner le rôle de l'animateur.	<ul style="list-style-type: none"> ■ Actions, attitudes et astuces gagnantes pour une animation réussie.
Capsule 6 6:19 minutes	L'élaboration du PSII	Mieux maîtriser comment élaborer le PSII.	<ul style="list-style-type: none"> ■ Certaines sections du formulaire commun de PSII et de l'intégration des informations recueillies avec la grille d'analyse des besoins.
Capsule 7 4:45 minutes	Coordonner le PSII	Identifier la meilleure personne pour coordonner le PSII.	<ul style="list-style-type: none"> ■ Critères pour identifier le coordonnateur ainsi que ses rôles et ses responsabilités.
Capsule 8 7:40 minutes	Rédiger le PSII	Procéder adéquatement à la rédaction du formulaire PSII.	<ul style="list-style-type: none"> ■ Formulaire commun de PSII en complémentarité à la capsule 6.
Capsule 9 6:37 minutes	Réviser et fermer le PSII	Identifier les actions à faire pour réaliser la révision du PSII et d'en déterminer son orientation (poursuite ou fermeture).	<ul style="list-style-type: none"> ■ Étapes de la révision ■ Équipe d'intervention Jeunesse (EIJ)

Communauté de pratique experte des coachs PSII